

Winnaars en verliezers door reizen met Noord/Zuidlijn

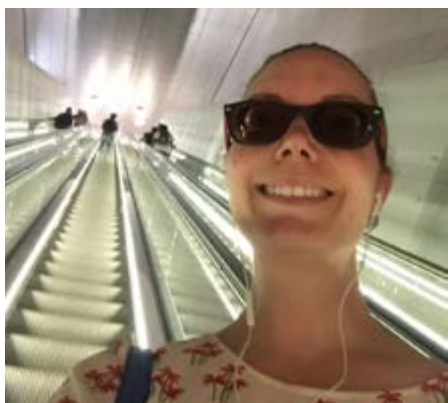
Vanaf 22 juli rijdt de Noord/Zuidlijn in Amsterdam. Onze bus 308 gaat sindsdien niet meer naar station Amsterdam Centraal, maar naar de eindhalte van de metro in Amsterdam-Noord. Omdat we benieuwd waren hoe Weidevenners dit ervaren, zijn we op onderzoek uitgegaan. Ook hebben veel bewoners gereageerd op onze oproep op facebook, waarvoor uiteraard dank.*



Al snel bleek dat onze wijkgenoten verdeeld zijn over de gevolgen voor hun busreis van en naar Amsterdam. De helft van de reageerders op facebook ervaart het als een achteruitgang. Daar staat tegenover dat zo'n dertig procent tevreden is. De overige twintig procent is niet ontevreden, maar heeft nog wel wat wensen.

Jammer

Op een werkdag reizen ongeveer 2.900 mensen met lijn 308. Zo'n tien procent doet dit in de spits. Richting Amsterdam gaat het om veertig tot 45 reizigers per bus. Vanaf metrostation Noord kun je met lijn 52 verder de stad in. Veel passagiers vinden het jammer dat er geen directe verbinding meer is tussen Weidevenne en het Centraal Station (CS). Vroeger was er rechtstreeks trein- en busverkeer met onze hoofdstad. Iemand schreef: Het lijkt wel hoe groter Purmerend wordt, hoe moeilijker ze het OV voor ons maken.



*Onze oproep voor een selfie heeft niks opgeleverd, maar gelukkig zit de grootste fan van de Noord/Zuidlijn in onze eigen redactie.

Positief

De consequenties van het reizen met bus 308 en metro 52 verschillen per persoon en hangen ook erg af van de eindbestemming. De totale reistijd van Weidevenne naar CS is ongeveer gelijk gebleven. De metro rijdt elke zes minuten en je hebt geen last meer

van opstoppingen op de Prins Hendrikkade. Reizigers die op een verder gelegen Noord/Zuidstation uitstappen, zijn positief: ze zijn tien tot twintig minuten sneller op hun eindpunt. Het is bovendien iets goedkoper en in de bloedhete zomer was het in lijn 52 lekker koel. Een vrolijke mening: In de bus reis je als passagier voorwaarts of achterwaarts, afhankelijk van waar je zit. In de metro staan de stoeltjes haaks op de rijrichting, dan reis je dus naar links of naar rechts. Vaak denk ik onderweg met een glimlach aan dat vakantieliedje van vroeger (een Nederlandse Amerikaan: van voor naar achter, van links naar rechts ; red.).

Wachten

Over de terugreis naar Weidevenne worden harde noten gekraakt. Een irritatiefactor is dat bus 308 niet wacht op reizigers. Zeker later op de avond is dit vervelend. Een boze passagier: Het is me al een paar keer gebeurd dat ik een half uur moest wachten op de volgende bus, terwijl de chauffeur nota bene kan zien dat de metro het station binnenrijdt. Kan hij dan niet 00n minuutje wachten? Ook vinden wijkbewoners station Noord een saaie, sfeerlose bedoening en sommigen voelen zich er 's avonds minder veilig. Iemand anders: Op Amsterdam Centraal heb je tenminste winkeltjes en toiletten als je lang moet wachten.



Overstappen

Niet iedereen die vroeger met de 308 pendelde, maakt gebruik van de Noord/Zuidlijn. Sommigen stappen onderweg over op de 305 of 306. Weidevenners die dicht bij het Noordhollandsch Kanaal wonen, kiezen er vaak voor volledig met deze bussen te reizen. Via de Jan Blankenbrug of de Melkwegbrug lopen ze onze wijk in en uit. Anderen reizen nu liever met de trein.

Al met al zijn de eerste ervaringen na de start van de Noord/Zuidlijn wisselend. We zijn benieuwd hoe het straks in de herfst en de winter gaat. Blijf uw ervaringen dus vooral inzenden! Ook hebben we EBS (busvervoer) en de Vervoerregio Amsterdam geattendeerd op uw meningen onder ons facebookbericht en gevraagd naar hun reactie. De Vervoerregio heeft laten weten dat ze de reacties hebben gezien en dat er eind dit jaar een evaluatie gaat plaatsvinden. De verkeerskundige van EBS kon niet voor de deadline van deze krant reageren, dus hopelijk kunnen we u in de volgende krant laten weten wat hij/zij ervan vond.

Z

Appen met de gemeente

Wist u al dat u via whatsapp contact kunt opnemen met de gemeente? Als u vragen of opmerkingen heeft, zoals een melding over de leefomgeving of een vraag over een vergunning, dan kunt u via whatsapp een bericht sturen. De gemeente reageert van maandag tot en met donderdag tussen 9.00 en 17.00 uur en op vrijdag van 9.00 tot 13.00 uur.



Om te appen met de gemeente voegt u het nummer 06-22246060 toe als contact. Voor de duidelijkheid: het nummer is alleen bedoeld voor whatsapp-berichten en niet om te bellen of sms'en. Als u privacygevoelige informatie moet delen (bijvoorbeeld uw burgerservicenummer), vraagt de gemeente u uw vraag via e-mail of telefoon te stellen.

BuitenBeter-app

Er is nog een andere, gemakkelijke en snelle manier om de gemeente op de hoogte te stellen van problemen op straat, zoals een kapotte lantaarnpaal of gedumpt afval. Met de BuitenBeter-app kunt u deze melden. Nadat u de app heeft gedownload, kunt u direct een melding sturen naar de gemeente, inclusief een foto en de exacte locatie van het probleem.

Ken je wijk

Waar is deze foto genomen? Als u de juiste oplossing weet, maakt u kans op een cadeaubon ter waarde van vijftien euro. Mail uw oplossing uiterlijk 18 oktober naar

info@weidevenner.nl.
Opsturen kan ook: Redactie
Wijkkrant Weidevenne, p/a
Bloemfontein 22, 1448 RE
Purmerend. Vergeet niet uw
naam en adres te vermelden.
Veel succes!

De oplossing van de vorige keer is Oslohaven. We hebben acht goede inzendingen ontvangen. De winnaar na loting is Dick van Eijk. Gefeliciteerd, de bon komt uw kant op!

Update zoektocht redactieleden

In de afgelopen edities hebben we een oproep gedaan voor nieuwe redactieleden, omdat we toe zijn aan versterking. Even waren we bang dat niemand zou reageren, maar dit was gelukkig niet het geval. Inmiddels hebben drie mensen aangegeven wel eens een editie te willen meedraaien om te kijken of ze het leuk vinden en zich bij ons willen aansluiten.

We zijn hier erg blij mee, maar 'hoe meer zielen, hoe meer vreugd' geldt ook hier: lijkt het u leuk om een (grote of kleine) bijdrage te leveren aan uw en onze wijkkrant, twijfel dan niet langer en stuur een e-mail naar info@weidevenner.nl. We maken graag kennis met u!

Wijkkrantdisplay winkelcentrum verplaatst

U heeft ze waarschijnlijk wel eens zien staan: de blauw-gele displays waaruit u zelf een wijkkrant kunt pakken. Tot voor kort stond zo'n display bij de Primera op het winkelcentrum, maar deze is pas geleden een aantal meters verplaatst en staat nu bij de Kwalitaria. Verder vindt u onze wijkkrant in de displays bij Heel Europa aan de Genuahaven en de dierenartspraktijk aan de Gangeslaan.



In het stadhuis, ziekenhuis, zwembad, de bibliotheek en Strada in het stadje (naast juwelier Brouwers) staan grotere displays, waarin alle wijkkranten van Purmerend liggen. Op de website van de gemeente en op www.wijkkrantenpurmerend.nl zijn ze daarnaast ook nog eens digitaal te lezen. Het kan dus eigenlijk niet meer gebeuren dat u de wijkkrant misloopt!

COLOFON

De wijkkrant wordt gemaakt voor en door bewoners.
Redactie: Linda Kas en Marjolein Jonk, met dank aan Willem Blom en Peter Mackaay.
E-mail: info@weidevenner.nl.
Opmaak: Werkom Business Post & Printing.
Bezorging: Rodi Media.

Artikelen en foto's mogen worden overgenomen met bronvermelding. De redactie behoudt zich het recht voor ingezonden stukken in te korten of niet te plaatsen. De volgende wijkkrant verschijnt rond 8 november 2018.